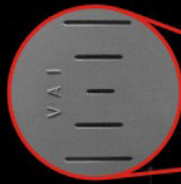


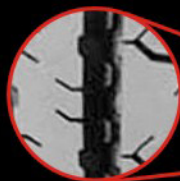
ST 250

LLANTA PREMIUM PARA EJES LIBRES

Indicadores Visuales de Alineación (VAI's) que alertan al usuario sobre problemas de alineación.



Sistema único de pequeños bloques en la profundidad del dibujo del piso que ayudan a eliminar piedras atrapadas.



10.3 mm de profundidad de piso que ofrece mayor protección sobre desgastes irregulares.



Aplicaciones

Para carga en largas distancias, 100% dentro de carretera y para ejes libres.

ESPECIFICACION DE LAS LLANTAS Sobre carretera 120 km/hr (75 millas/hr) con carga máxima especificada

Medida de Llanta	Rango de carga	Profundidad de piso (mm)	Ancho de Rin (In)	Diámetro total (mm)	Ancho de sección (mm)	Ancho de sección con carga (mm)	Radio estático con carga (mm)	Espacio mínimo en duales (mm)	RPK	Peso de llanta (Kg)	Carga y presión máxima por llanta			
											Eje sencillo (Kg)	(PSI)	Eje Dual (Kg)	(PSI)
11R22.5	G	10.3	8.25	1045	282	310	489	318	312	50	2800	105	2650	105
11R22.5	H	10.3	8.25	1045	282	310	489	318	312	50	3000	120	2725	120
11R24.5	G	10.3	8.25	1105	284	310	518	318	295	52	3000	105	2725	105
11R24.5	H	10.3	8.25	1096	282	310	514	318	298	53	3250	120	3000	120
295/75R22.5	G	10.3	8.25	1011	279	305	471	318	322	46	2800	110	2575	110
285/75R24.5	G	10.3	8.25	1044	278	305	485	318	313	48	2800	110	2575	110