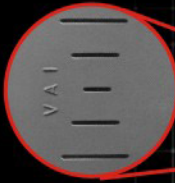


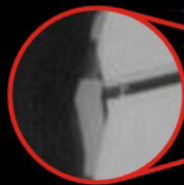
5580

LLANTA DIRECCIONAL PREMIUM PARA LARGAS DISTANCIAS.

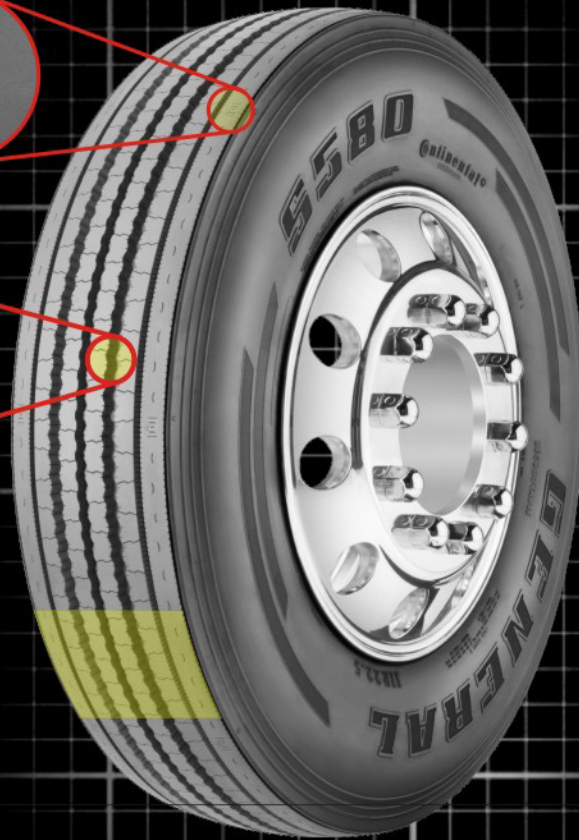
Indicadores Visuales de Alineación(VAI`s)
que alertan al usuario
sobre problemas de alineación



Sistema de rechazo de piedras
que reduce la retención de
las mismas y
el daño al casco.



Diseño de piso de 6 costillas de 14.3 mm de
profundidad que proveen de gran
kilometraje y baja resistencia al rodaje.



Aplicaciones

Para carga y pasaje en largas distancias, 100% dentro de carretera y para todas las posiciones del vehículo.

ESPECIFICACION DE LAS LLANTAS sobre carretera 120 km/hr (75 millas/hr) con carga máxima especificada

Medida de Llanta	Rango de carga	Profundidad de piso (mm)	Ancho de Rin (In)	Diámetro total (mm)	Ancho de sección (mm)	Ancho de sección con carga (mm)	Radio estático con carga (mm)	Espacio mínimo en duales (mm)	RPK	Peso de llanta (Kg)	Carga y presión máxima por llanta			
											Eje sencillo (Kg)	(PSI)	Eje Dual (Kg)	(PSI)
11R22.5	G	14.3	8.25	1049	279	310	493	318	311	53	2800	105	2650	105
11R22.5	H	14.3	8.25	1049	279	310	493	318	311	53	3000	120	2725	120
11R24.5	G	13.5	8.25	1102	279	310	518	318	295	55	3000	105	2725	105
11R24.5	H	13.5	8.25	1102	279	310	518	318	295	56	3250	120	3000	120
295/75R22.5	G	14.3	8.25	1019	279	310	475	318	320	48	2800	110	2575	110
295/75R22.5	H	14.3	8.25	1019	279	310	475	318	320	49	3150	120	2800	120
285/75R24.5	G	14.3	8.25	1049	274	302	490	318	311	52	2800	110	2575	110